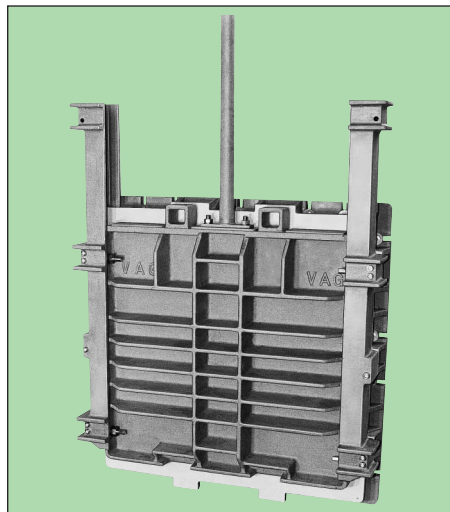




DN 1000...4000  
PN 3 bar

Из чугуна



### Особенности конструкции

- Благодаря вариабельным моделям AWA- шпindelных заслонок возможно приспособление к реальным производственным ситуациям
- Превышение рабочего давления на передней стороне крышки заслонки составляет max. 3 bar и уменьшается по мере увеличения размеров
- Допустимая нагрузка на обратную сторону крышки заслонки составляет как правило 1/3 давления на переднюю сторону

### Область применения

- Для запираения круглых, квадратных и прямоугольных отверстий в стене  
b = 1000 mm до 4000 mm  
w = 400 mm до 4000 mm

### Материалы

- **Рамы, крышки, направляющие планки** GG-20 (W.-Nr. 0.6020), DIN 1691.
- **Шпindel** X 20 Cr 13 (W.-Nr. 1.4021), DIN 17440; с односторонней метрической трапецивидной ISO- резьбой согласно DIN 103
- **Шпindelный удлинитель** St 37.0 (W.-Nr. 1.0254), DIN 1626.
- **Шпindelная гайка** G-Cu Sn 10 (W.-Nr. 2.1050), DIN 1705.
- **Уплотнитель поверхности крышки** Cu Al 8 (W.-Nr. 2.0920), DIN 17665, устойчив к сточным водам и морской воде, упрощённый
- **Уплотнение между стеной и рамами**– круглое шнуровое кольцо, устойчивое к сточным водам
- **Части, соответствующие нормам**– нержавеющая сталь A 2.
- **Анкерные винты** M 16x300 DIN 529 Форма C сталь 3.6 согласно DIN 267, оцинкованы

### Защита от коррозии

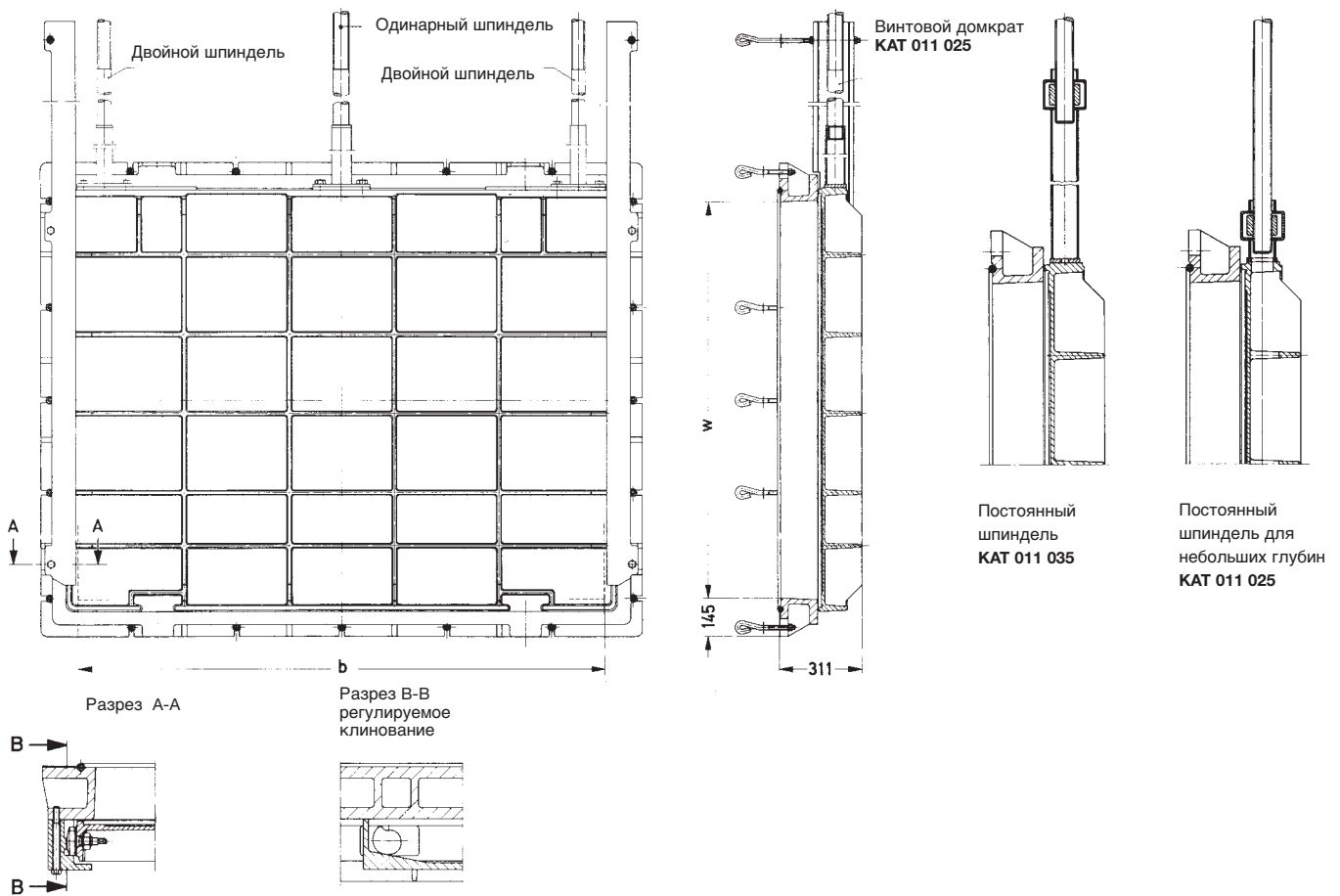
- Каменноугольно- смоляная основа, цвет чёрный
- \*) Защита поверхности должна выбираться соответственно среде
- Предусматривается применение равноценных или более качественных материалов

### Указания по монтажу

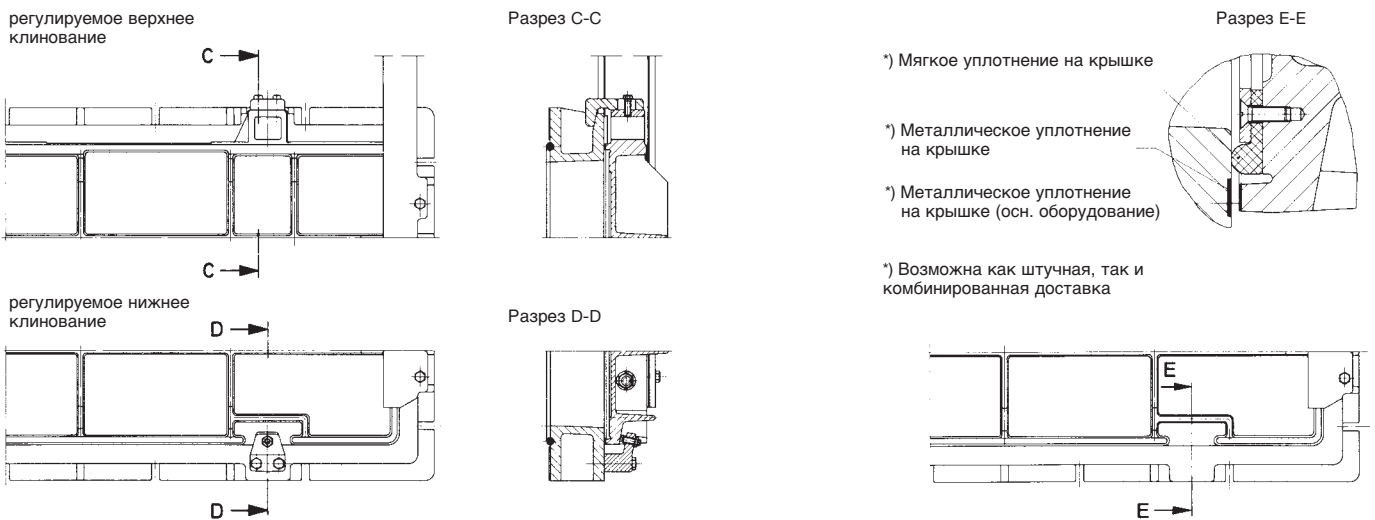
- В зависимости от варианта монтажа AWA- шпindelной заслонки требуются соответствующие условия.
- Пожалуйста, назовите нам выбранный Вами вид монтажа для пересылки Вам необходимых формуляров
- Безупречное функционирование и герметичность во многом зависят от правильного монтажа. Мы рекомендуем проводить монтаж с помощью наших специалистов



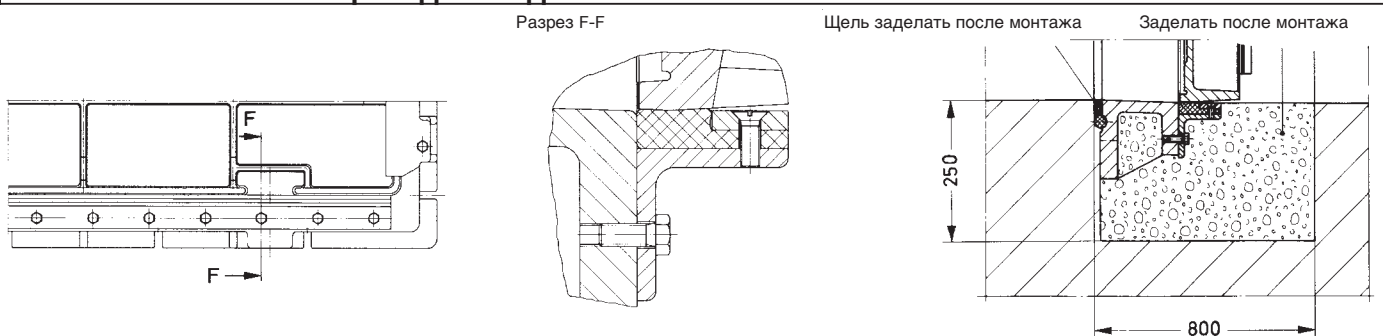
**Основное оборудование**



**Основное оборудование**

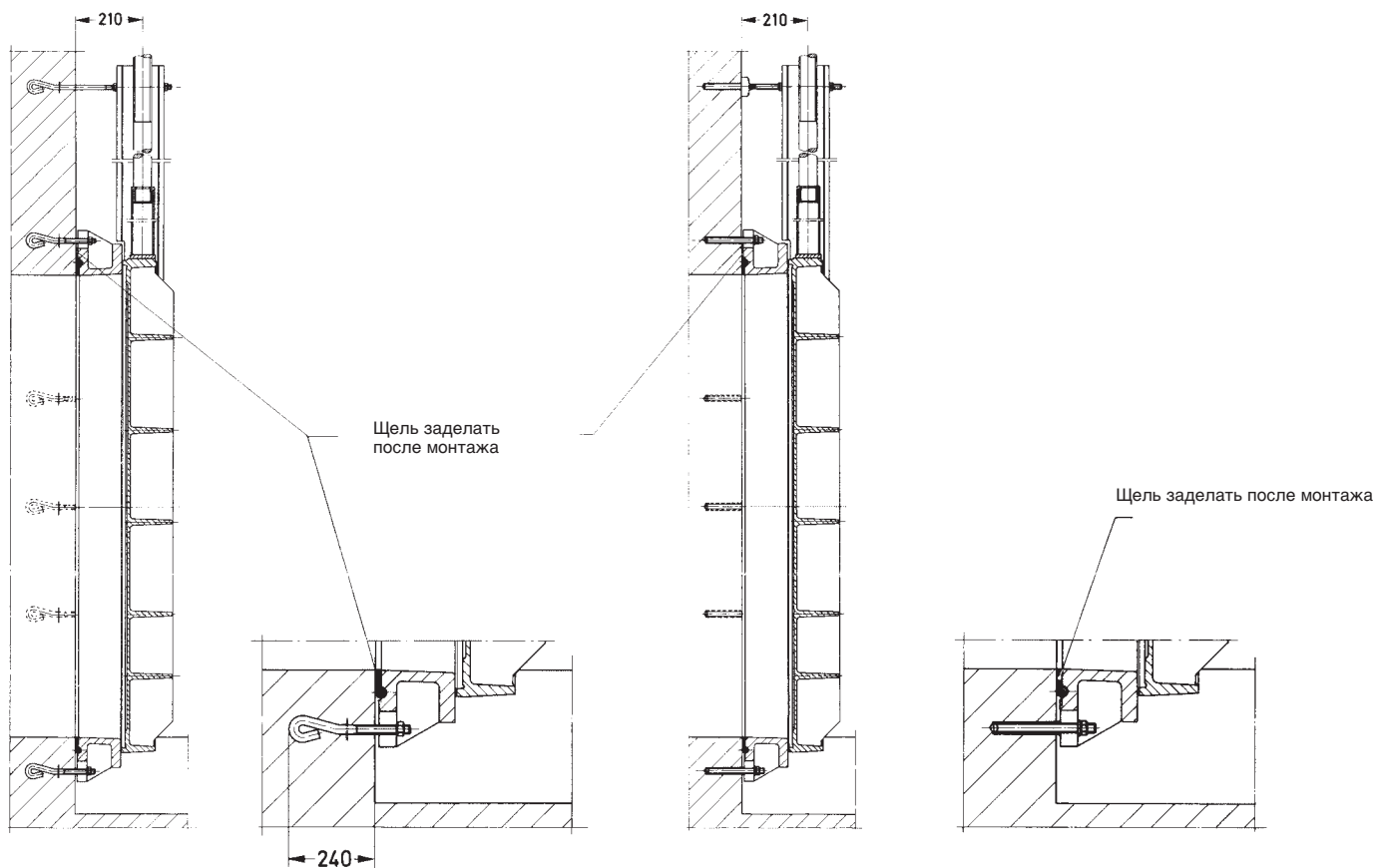


**Плавный сквозной переход на подошве**



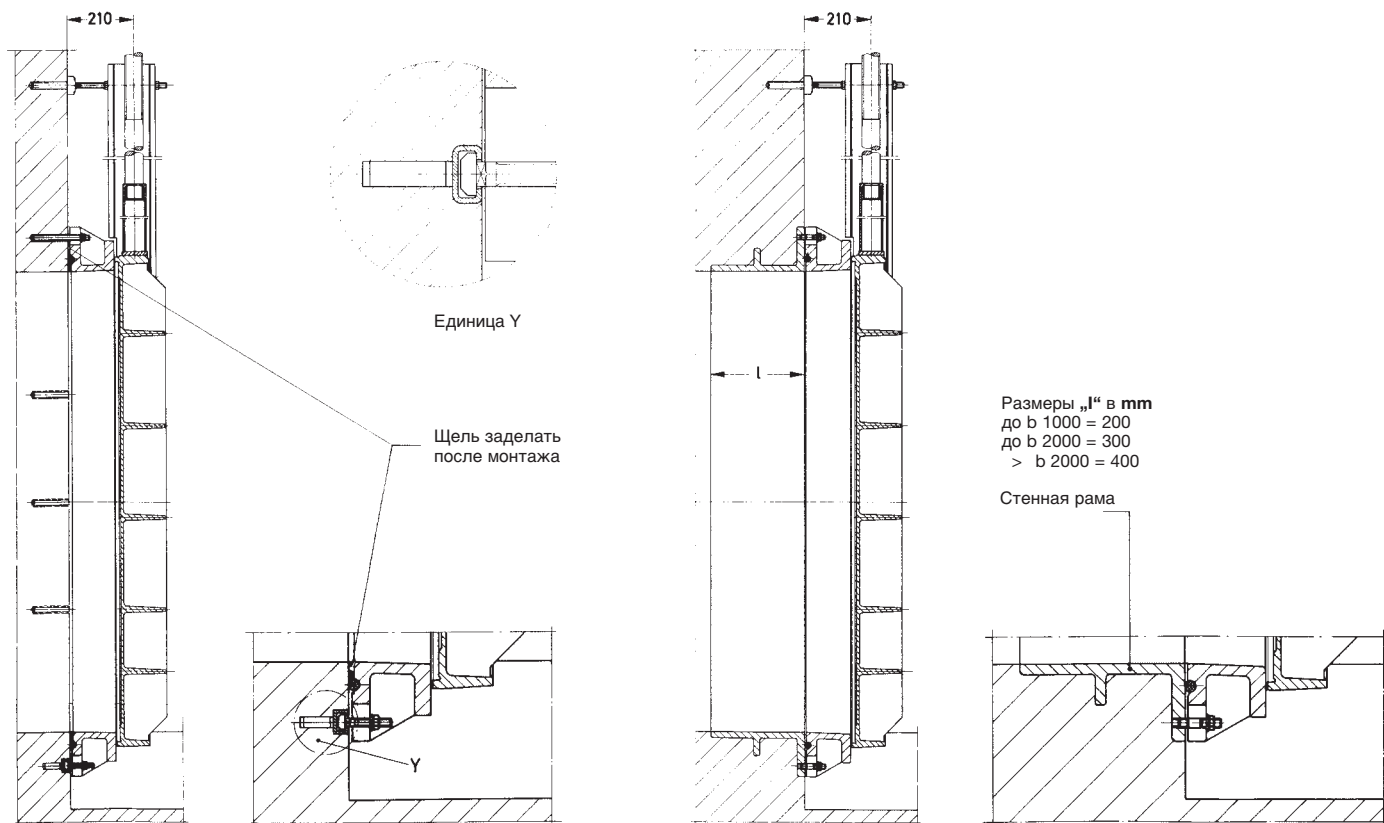


Настенные крепления



Крепления с помощью анкерных винтов M16 (основное оборудование)

Крепления с помощью химических анкеров M16

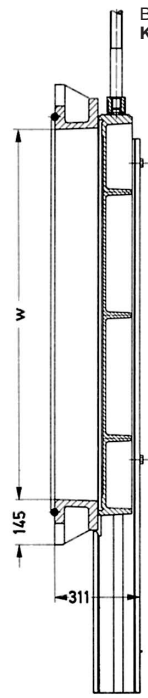
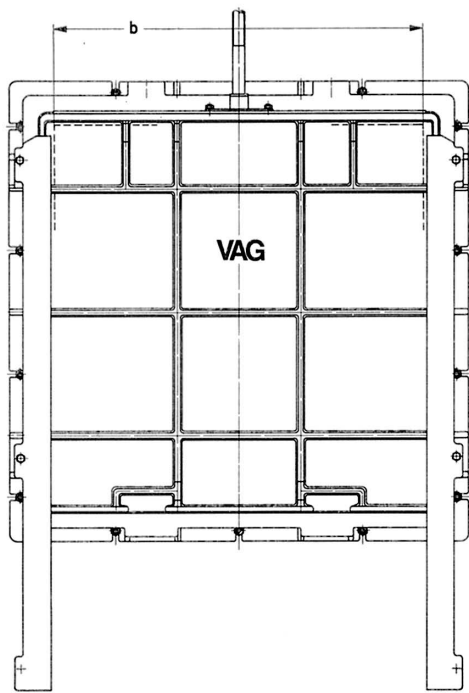


Крепления с помощью химических анкеров M16 и анкерных шин на подшивках

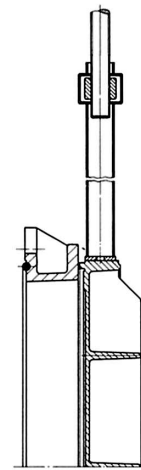
Крепление на стенных рамах



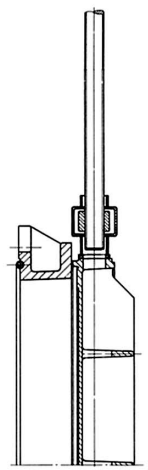
**AWA Опускаемая шпindelная заслонка Из чугуна**



Винтовой домкрат  
КАТ 011 075



Постоянный шпindel  
КАТ 011 085

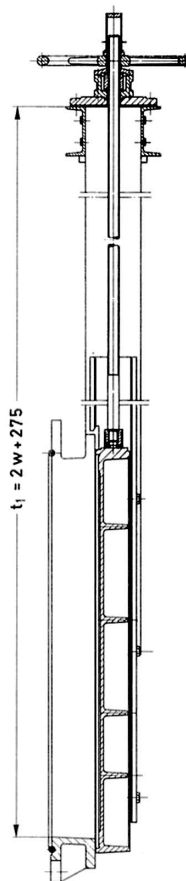
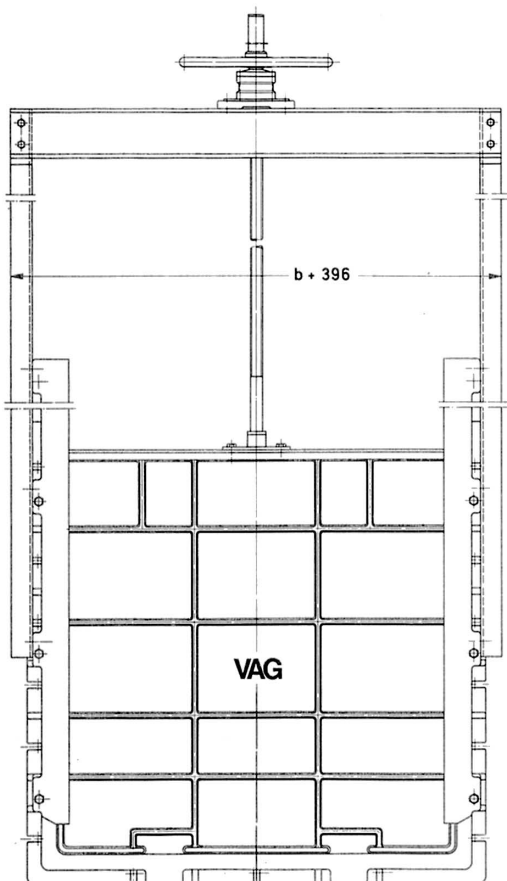


Постоянный шпindel для небольших глубин  
КАТ 011 095

Основное оборудование  
Дополнительное оборудование для постоянного поддержания глубины закладки

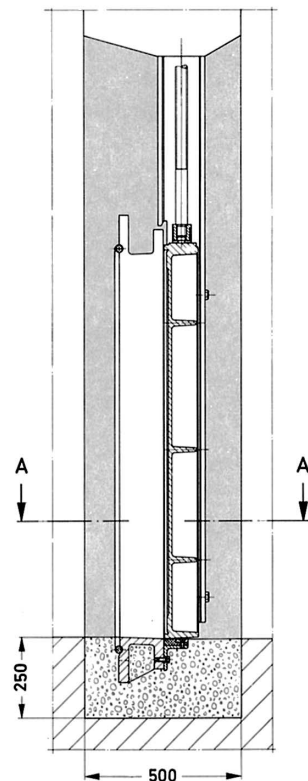
**AWA Шпindelная заслонка с рамной насадкой**

Для трёх- и четырёхсторонних уплотнений

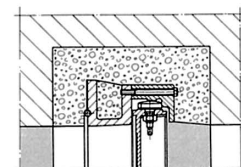


**AWA Шпindelная заслонка для встройки в жёлобы**

трёхстороннее уплотнение



Разрез А-А



Плавный сквозной переход на подошве, с трёхсторонним уплотнением



Минимальная глубина встройки  $t_1^*$

Шахтные приводы ручного действия, одиночный шпindelь					Надземные приводы ручного действия, одиночный шпindelь					Двойной шпindelь
KAT-Nr.					KAT-Nr.					KAT-Nr.
5550401	5550402	5550403	5550404 5550405	5550406 5550407	5550408	5550409	5550410 5550411	5550412 5550413	5550414	
Кронштейн для ключ. обслуживания	Кронштейн на верх. кромке стены для ключ. обслуживания	Кронштейн уличного колпака для ключ. обслуживания	Цилиндрич. передача для ключ. обслуживания	Коническая зубчатая передача с ручным кривошипом	Консольные колонны с маховиком	Колонны с маховиком	Конс. колонны с конической зубчатой передачей и ручным кривошипом	Колонны с конической зубчатой передачей и ручным кривошипом	Приводная консоль с конической передачей и ручным кривошипом	
Неподвижный шпindelь	Неподв. шпindelь для небольших глубин	Неподвижный шпindelь	Неподв. шпindelь для небольших глубин	Неподвижный шпindelь	Неподв. шпindelь для небольших глубин	Неподвижный шпindelь	Неподв. шпindelь для небольших глубин	Неподв. шпindelь для небольших глубин	Неподвижный шпindelь	Неподв. шпindelь для небольших глубин
3 w + 1200	2 w + 1200	3 w + 1200	2 w + 1200	3 w + 1200	2 w + 1200	3 w + 1200	2 w + 1200	2 w + 1200	3 w + 1200	2 w + 1200

Шахтные приводы

Надземные приводы

Монтажные размеры шахтных приводов указаны в нашем приложении KAT 45550-A.

Монтажные размеры надземных приводов указаны в нашем приложении KAT 45550-A.

\*) Минимальная глубина монтажа  $t_1$  между подошвой заслонки и обслуживаемым уровнем

