

VAG ВЕТА-НА задвижка с обрeзиненным клином

ВОДА

PN 16
DN 25 ...50



Особенности конструкции

С мягким уплотнением согласно EN 1171 (DIN 3352 4A), поэтому корпус без углубления
Строительная длина согласно EN 558 1, базовый ряд 15 и DIN3202, ряд M2
Фланцы согласно EN 1092 PN16
Резьбовые муфты (внутренняя резьба) согласно ISO 228

Материалы

Корпус и крышка из ковкого чугуна EN – JS 1030 (GGG-40)
Клин полностью вулканизирован EPDM
DN25, DN32 крышка из латуны
Уплотнения из EPDM

Защита от коррозии

Внутри и снаружи – эпоксидное покрытие согласно стандартам GSK

Область применения

Водные подключения домов при достижимой рабочей температуре 50°C

DIN DVGW проверка

Проверка при поставке согласно EN 12266 (DIN 3230 часть 4)

Аксессуары

- Ключ для управления
- Штоки для подземной установки
- Пластмассовый колпак
- Пластмассовая платформа для колпака
- Колпак, литьё

Для правильной установки изделия и безопасной эксплуатации просьба соблюдать инструкцию по монтажу и эксплуатации "Арматура"

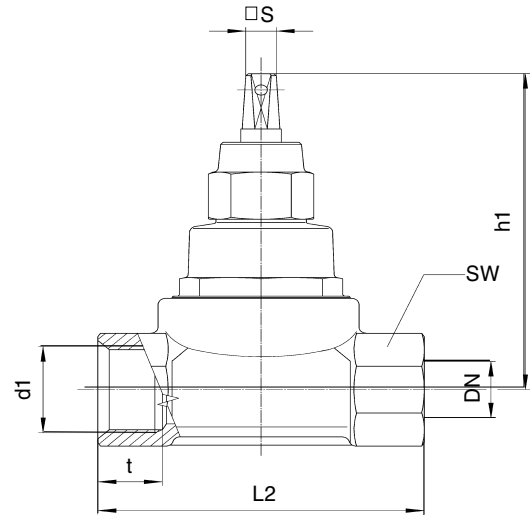
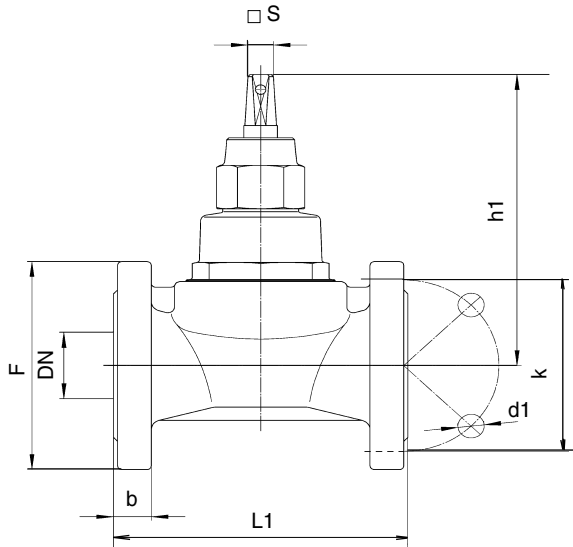
Область применения

Испытание давлением согл. EN 12266

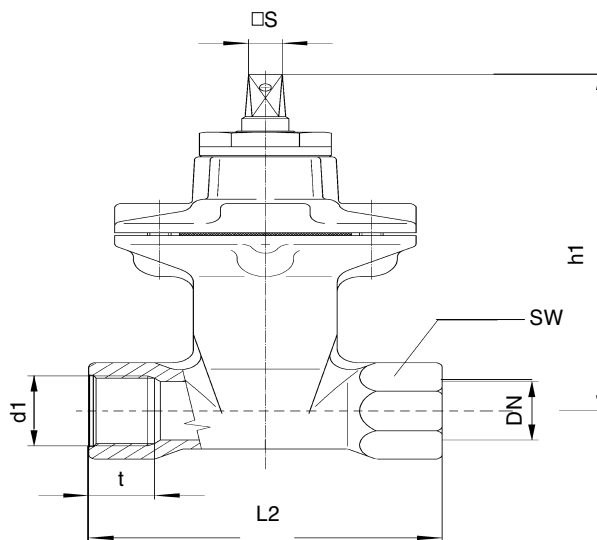
DN	PN	Допустимое рабочее давление бар	Допустимая рабочая температура для нейтральных жидкостей °C	Испытательное давление водой	
				в корпусе	в закрытом состоянии
мм	бар	бар	°C		
25 ...50	16	16	50	24	16

■ Размеры / вес

DN 25/32



DN 40/50



Размеры в мм						
Условный диаметр	DN	25	32	40	50	
Размеры	h1	154	154	229	229	
	стойтельная длина	L1 фланцы согласно (EN558-1/15)	120	120	-	-
		L2 муфты согласно (DIN 3202)	115	130	150	180
		s гранник	12,3	12,3	14,3	14,3
Размеры фланцев	F сторонный четырёх	92	110	-	-	
	k диаметр расположения отверстия	85	100	-	-	
	количество отверстия	4	4	-	-	
	d2	14	19	-	-	
	b	16	18	-	-	
Размеры рез. муфты	d1	G1	G1 1/4	G1 1/2	G2	
	t	28	28	28	33	
	SW (6 – гранник)	46	55	65	75	
Обороты/ ход		7,5	9,0	10	12,5	
Вес	с фланцами	2,9	3,2	-	-	
	с муфтами	2,6	2,9	6,4	6,7	