



Общие особенности конструкции

- Компактный патентованный шаровой кран
- Оптимизированный шаровой проход
- Многокамерные уплотнения (противопродувные)
- Низкий вес, не требующий обслуживания, коррозионно-стойкий
- Отсутствие отложений и налётов благодаря устойчивому к отложениям материалу
- Приварные наконечники SDR 11 для сварки встык нагревательных элементов и муфельной сварки
- Надёжные ограничители наконечников
- Подходят для подземной установки

Особенности конструкции дополнительно для воды

- Отдельный шаровой кран из пластмассы, обеспечивающий функциональную противокоррозийную согласно DIN 3547 безопасность
- Невымываемые многокамерные уплотнения
- Надёжные интегрированные коробки передач 17 об./ход для предупреждения толчков при давлении
- Прочность ограничителей наконечников 250 Nm
- Отработанные объёмы продуваются в открытом положении (запатентованный процесс)
- Физиологически не вызывающий сомнений
- Оптимизированный шаровой проход для высших Kv-значений

Материалы

- Корпус, наконечник, шар и опорные кольца из PE 100
- Шаровое уплотнение и O-кольца из NBR
- Шаровые пробки из POM-C 2521
- Запускающий четырёхгранник из PA6 30GF

Область применения вода

- Водопроводы, водные установки (Вода)
- Коммунальные и промышленные сточные воды (Сточные воды)
- Все газы согласно DVGW- рабочему листу G 260 (газ)

DVGW-допуск

- Da 32 до 180 mm для PN 16 согласно DVGW-VP 602 **Nr. DW-6210 BM 0178** (Вода)
- Da 32 до 180 mm для PN 10 согласно DVGW-VP 302 **Nr. DG 4394 AT 0318** (Газ)

Конструкции

- С запускающим четырёхгранником
- С надёжной металлической интегрированной коробкой передач 17 об/ход с высокопрочным ограничителем

Для профессиональной установки изделия и безопасной эксплуатации просьба соблюдать инструкцию по монтажу и эксплуатации „Арматура“



Шаровой кран без коробки передач



Шаровой кран с коробкой передач

Аксессуары

- Рычаг DN 25-150
- Маховик
- Наземные пластины
- Монтажные гарнитуры
- Уличные колпаки

Область применения

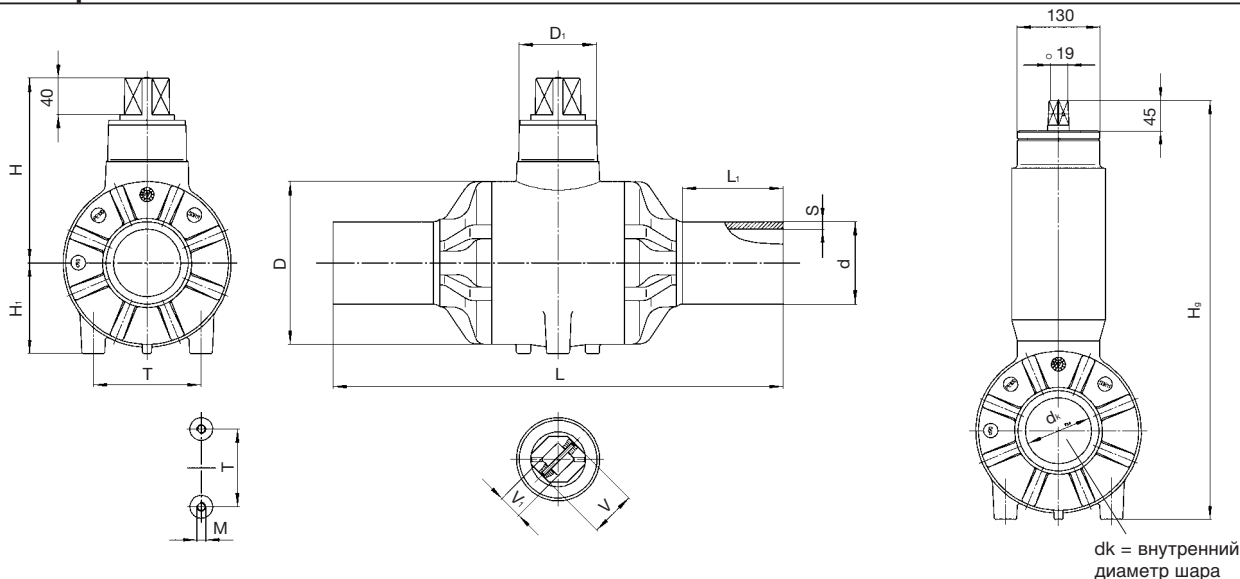
Испытание давлением

Вариант	усл. длина DN ¹⁾ mm	усл. давление PN bar	Допустимое превышение давления bar	Допустимая рабочая температура °C	Испытательное давление водой	
					в корпусе bar	в крышке ²⁾ bar
Gas	25...150	10	10	-20 bis +70	1,5 x PN	1,1 x PN
Gas / Getriebe	50...150	10	10	-20 bis +70		
Wasser	25...150	16	16	0 bis +70		
Wasser / Getriebe	50...150	16	16	0 bis +70		
Abwasser	25...150	10	10	0 bis +70		

¹⁾ d 200 и d 225 по запросу ²⁾ Для газа дополнительное испытание воздухом в 6 bar



Размеры / вес



Размеры, мм												
DN	25	32	40	50	65	80	100		150		150	
d ¹⁾	32	40	50	63	75	90	110	125	160	180	200	225
dk	24	32	40	50	64	74	83	83	120	120	120	120
s	3,0	3,7	4,6	5,8	6,9	8,2	10	11,4	14,6	16,4	18,2	20,5
L	325	410	415	440	515	550	595	610	695	695	2)	2)
L ₁	58	100	100	100	105	110	115	125	120	120	2)	2)
H	139	145	152	176	182	200	210	210	254	254	254	254
H ₁	51	58	65	76	85	99	110	110	149	149	149	149
D	83	95	110	132	151	178	200	200	278	278	278	278
D ₁	64	64	64	85	85	85	85	85	115	115	115	115
V	32	32	32	49,6	49,6	49,6	49,6	49,6	49,6	49,6	49,6	49,6
V ₁	20,5	20,5	20,5	25,5	25,5	25,5	25,5	25,5	25,5	25,5	25,5	25,5
T	52	52	64	84	95	116	127	127	160	160	160	160
Диаметр резьбы	M8	M8	M8	M8	M8	M8	M10	M10	M12	M12	M12	M12
Вес (kg)	1,0	1,2	1,6	2,7	3,5	6,2	8,5	9,1	19,7	20,0	3)	3)
Вариант с коробкой передач												
H ₂	-	-	-	360	365	385	390	390	443	443	443	443
Вес (kg)	-	-	-	11,2	11,9	14,7	17,0	17,6	28,3	29,0	3)	3)

¹⁾ d = Наружный диаметр труб ²⁾ Размеры ещё не установлены ³⁾ Вес ещё не установлен

Обозначение

- Знак изготовителя
- Материал
- DN/SDR – Наружный диаметр труб
- Месяц и год изготовления

Вода (дополнительно):

- Макс. рабочее давление PN16

Сточные воды (дополнительно)

- Макс. рабочее давление PN10

Газ (дополнительно)

- Макс. рабочее давление (MOP10)
- DVGW – G – Знак
- Идентификационный номер

Указания по сварке

Привязка арматуры к трубопроводу

Приварные наконечники согласно SDR11 для сварки в соответствии с технологией согласно DVS 2207 и G 472 с трубопроводом из PE-HD согласно DIN 8074/SDR11. Материал PE-HD с областью индекса плавления MFI 190/5 0,4–1,3g/10min: свыше 0,4–0,7g/10min: MFI Группа 005 свыше 0,9–1,3g/10min: MFI Группа 010

Технические данные

Запускающие моменты
Варианты без коробки передач
Рабочее давление 10 bar

DN (mm)	Запускающий момент (Nm)
25	20
32	24
40	27
50	30
65	35
80	45
100	60
150	80

Технические данные могут меняться в зависимости от среды и срока службы

Прочность ограничителя (Nm)

DN90°-	Движение	с коробкой передач
25... 40	150	-
50...150	500	-
50...150	-	250