



DN 200 x 200 –
2000 x 2000, PN 0,6 bar

Для дюбелей с квадратным сечением

Особенности конструкции

- С двух сторон герметичный до 6m WS в соответствии с DIN 3230, часть 3, согласно таб. 5, BN, степень утечки 2, нормы для питьевой воды
- Компактная конструкция
 - Простой и быстрый монтаж с небольшим количеством дюбелей
 - Монтированная заслонка сразу готова к эксплуатации
- Самонесущая рамная конструкция
- Нет необходимости в выемках
- Полностью прорезиненное уплотнительное кольцо для уплотнения круглых и прямоугольных стенных отверстий
 - Уплотнение заменяемо без разборки рам или плит
- Небольшие запирающие и открывающие моменты благодаря PTFE-скользящим плоскостям

Материалы

- Все части из нержавеющей стали 1.4301, по выбору из 1.4571
- Части привода из нержавеющей стали/бронзы, устойчивые к сточным водам
- Уплотнительное кольцо из EPDM, устойчиво к сточным водам, по выбору из NBR

Защита от коррозии

- Все части из нержавеющей стали обработаны в травильной ванне и пассивированы

Область применения

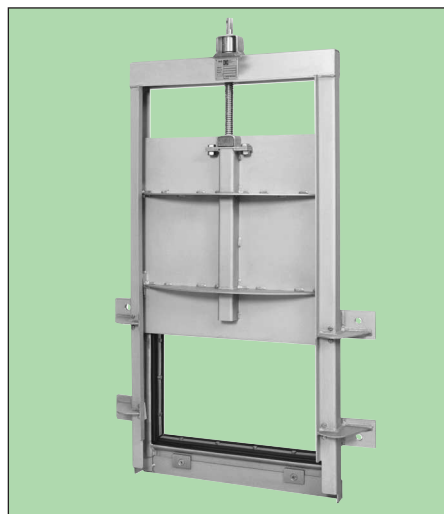
- Защита от наводнений
- Химическая индустрия
- Коммунальные или индустриальные производственные и сточные установки
- Для высоких требований герметичности до 6m WS (не пропускающий влаги) согласно DIN 3230, часть 3

Конструкции

- Материал по выбору 1.4301 или 1.4571
- Возможные варианты:
 - EROX Q-G: С гладким сквозным башмаком
 - EROX Q-D: Напорная труба, шпindelь вне среды
 - EROX Q-R: Для грубой регулировки

По запросу

Особое изготовление для высокого давления



Аксессуары

- Ключ для приведение в действие
- Комплекты привода

Внимание! Соблюдать минимальную глубину монтажа

Область применения вода

Испытание давлением согл. DIN 3230 часть 3

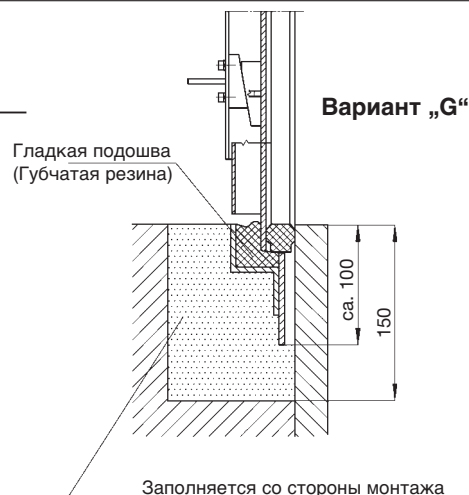
DN mm	Допустимое превышение давления с двух сторон bar	Доп. раб. температура для жидкостей °C	Испытательное давление водой в крышке „BN” bar
200 x 200 ... 2000 x 2000	0,6 (6m WS)	50	0,6

Дальнейшие варианты

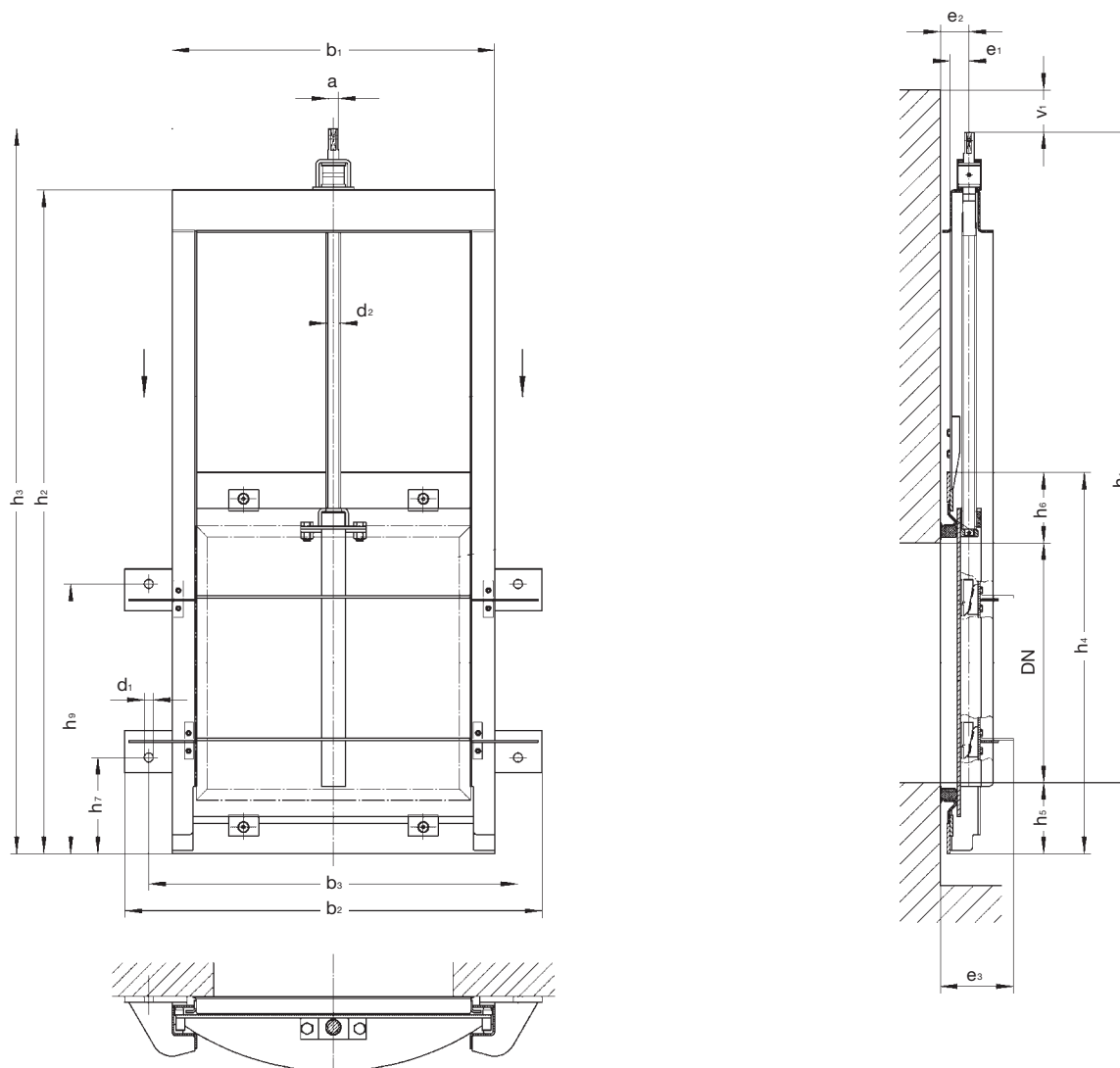
Возможные варианты

- Вариант „R“ для грубых настроек
- Вариант „G“ с гладкой подошвой

Сведения для пуска в ход, монтажа и обслуживания см. **КАТ 24 12-B**



Размеры / вес

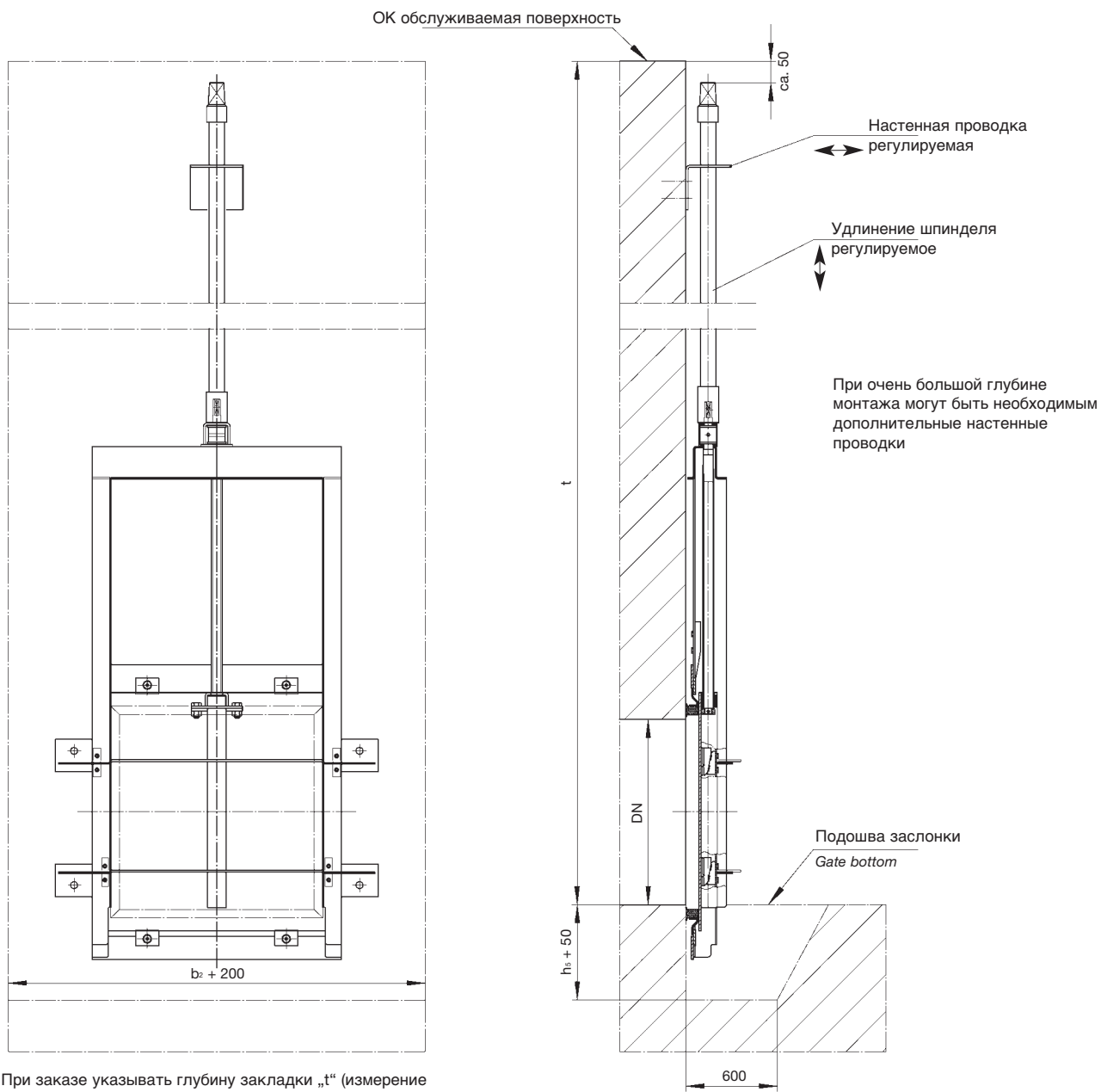


DN □	150	200	250	300	400	500	600	700	800	900	1000	1200	1400	1500	1600	1800	2000		
a	Φ 16							Φ 26											
b ₁		338		438	538	638	738	904	1004	1104	1204	1404							
b ₂		496		596	696	796	896	1138	1238	1338	1438	1638							
b ₃		416		516	616	716	816	982	1082	1182	1282	1482							
d ₁		15							26										
Кол-во отверстий	2			4				6					8						
d ₂	Tr24x5-LH							Tr36x5-LH											
e ₁	32							52											
e ₂	47							72											
e ₃	ca. 100			ca. 120				ca. 170	ca. 180	ca. 205	ca. 210	ca. 240							
h ₁		686		986	1086	1286	1506	1865	2005	2225	2425	2851							
h ₂		707		907	1107	1307	1527	1821	2021	2230	2430	2833							
h ₃		804		1004	1204	1404	1624	1936	2136	2355	2555	2994							
h ₄		436		536	636	736	836	962	1062	1162	1262	1462							
h ₅		118							131										
h ₆		118							131										
h ₇		192		242	160	195	220	207,5	222,5	222,5	237,5	267,5							
h ₈		244		296	-	-	-	-	-	-	-	-							
h ₉		-		-	450	555	651	507,5	557,5	622,5	672,5	731							
h ₁₀		-		-	-	-	-	775,5	867,5	972,5	1062,5	1129,5							
h ₁₁		-		-	-	-	-	-	-	-	-	1386							
v ₁		105							115										
Об/Ход		51		72	92	112	132	155	175	197	218	258							
Вес нетто (kg)		11		15	33	39,5	49	102,5	114	151	164	242,5							
Треб. объём (м³)		0,04		0,066	0,1	0,134	0,175	0,375	0,475	0,646	0,772	1,172							

По заказу DN 150, 250 и 1400...2000



Удлинитель шпинделя / Углубление



При заказе указывать глубину закладки „t“ (измерение между подошвой заслонки и гидрантом)

Расположение дюбелей DN 400...600 см. выше

