



Для фланцевого подключения  
с круглым сечением

DN 150...2000

### Особенности конструкции

- С двух сторон герметичный до 6m WS в соответствии с DIN 3230, часть 3, согласно таб. 5, BN, степень утечки 2, нормы для питьевой воды
- Компактная конструкция
  - Простой и быстрый монтаж
  - Монтированная заслонка сразу готова к эксплуатации
- Самонесущая рамная конструкция для прикрепления к штуцеру трубы с помощью фланца, фланцевое подключение EN 1092 PN 10
- Уплотнение заменяемо без разборки рам или плит
- Небольшие запирающие и открывающие моменты благодаря PTFE-скользящим плоскостям

### Материалы

- Все части из нержавеющей стали 1.4301, по выбору из 1.4571
- Части привода из нержавеющей стали/бронзы, устойчивые к сточным водам
- Уплотнительное кольцо из EPDM, устойчиво к сточным водам, по выбору из NBR

### Защита от коррозии

- Все части из нержавеющей стали обработаны в травильной ванне и пассивированы

### Область применения

- Защита от наводнений
- Химическая индустрия
- Коммунальные или промышленные производственные и сточные установки
- Для высоких требований герметичности до 6m WS (не пропускающий влаги) согласно DIN 3230, часть 3

### Конструкции

- Материал по выбору 1.4301 или 1.4571
- Возможные варианты:
  - EROX F-G: С гладким сквозным башмаком
  - EROX F-D: Напорная труба, шпindelь вне среды
  - EROX F-R: Для грубой регулировки

### По запросу

Особое изготовление для высокого давления



### Аксессуары

- Ключ для приведения в действие
- Комплекты привода

**Внимание! Соблюдать минимальную глубину монтажа**

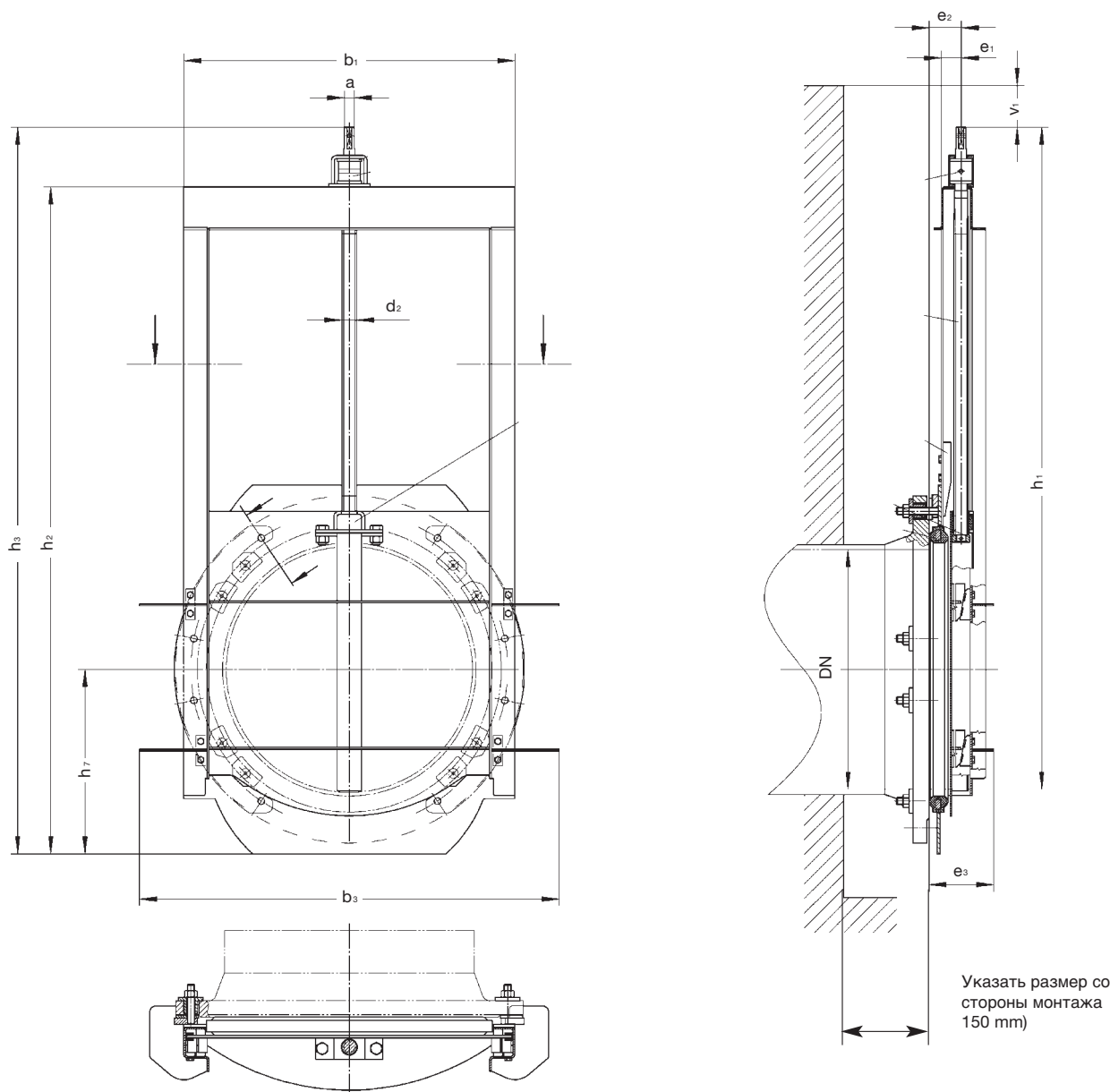
### Область применения вода

### Испытание давлением согл. DIN 3230 часть 3

DN mm	Допустимое превышение давления с двух сторон bar	Допустимая рабочая температура для жидкостей °C	Испытательное давление водой в крышке „BN” bar
150...2000	0,6 (6m WS)	50	0,6



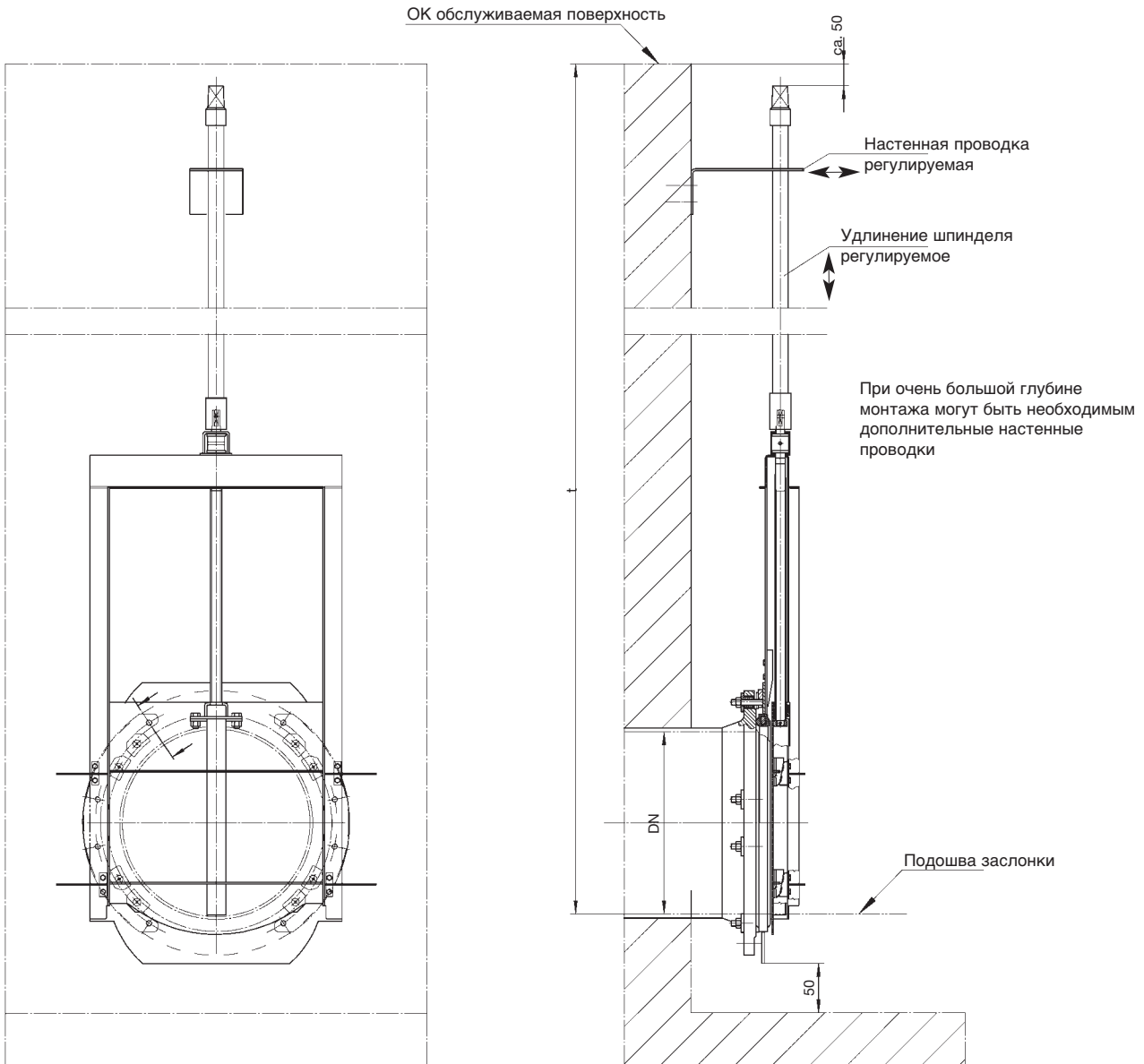
Размеры / вес



DN	150	200	250	300	400	500	600	700	800	900	1000	1200	1400	1500	1600	1800	2000
a	Ø 16							Ø 26									
b <sub>1</sub>	288	338	388	438	538	638	738	904	1004	1104	1204	1404					
b <sub>3</sub>	398	448	498	548	648	748	848	1053	1153	1253	1353	1573					
d <sub>2</sub>	Tr24x5-LH							Tr36x5-LH									
e <sub>1</sub>	32							52									
e <sub>2</sub>	47							72									
e <sub>3</sub>	ca. 100			ca. 120				ca. 170	ca. 180	ca. 205	ca. 210	ca. 240					
h <sub>1</sub>	582	682	782	882	1082	1282	1502	1785	1985	2204	2404	2777					
h <sub>2</sub>	555	655	755	855	1085	1285	1505	1754	1954	2163	2363	2766					
h <sub>3</sub>	652	752	852	952	1182	1382	1602	1885	2085	2304	2504	2907					
h <sub>7</sub>	145	170	195	220	300	350	400	450	500	550	600	700					
v <sub>1</sub>	105							115									
Об/ход	40	51	61	72	92	112	132	153	173	195	216	256					
Вес нетто(kg)	11	13	15	23	35,5	42	49	103	114	151	190	243					
Треб. объём(м³)	0,04	0,056	0,073	0,089	0,146	0,195	0,254	0,478	0,603	0,823	0,982	1,486					
Разм.фланц.соед. согл. EN 1092-2																	
k	240	295	350	400	515	620	725	840	950	1050	1160	1380					
Кол-во отверстий	8		12		16		20		24		28		32				
Кол-во верт. болтов	4				8						12						

DN 1400...2000  
По запросу

Удлинитель шпинделя / Углубление



При заказе указывать глубину закладки „t“ (измерение между подошвой заслонки и гидрантом)