

VAG HOD врезной хомут с шаровым краном (тип 508)

ВОДА

DN50...DN400
от 1" до 2" отвода



Особенности конструкции

С мягким уплотнением
Предназначен для бурения со стороны водного трубопровода из чугуна и стали
Хомут и металлическую ленту заказывать отдельно
Отверстие бурения для G1" макс. 25 мм, G1 1/4" макс. 30 мм и G2" макс. 38 мм.

Материалы

Корпус из ковкого чугуна EN – JS 1030 (GGG-40)
шаровой кран из бронзы, шар имеет хромовое покрытие, сёдла из PTFE, O – уплотнения между шпинделем и корпусом из EPDM.
Лента гуммирована с EPDM, лента, болты и винты из нерж. стали.

Защита от коррозии

Внутри и снаружи – эпоксидное покрытие согласно стандартам GSK
Шаровой кран из бронзы

Область применения

Трубопроводы для нейтральной жидкости при допустимой рабочей температуре 50°C

Проверка

Проверка при поставке согласно EN 12266 (DIN 3230 часть 4)

Аксессуары

- Ключ для управления (12 мм крайник)
- Штоки для подземной установки
- Пластмассовый колпак
- Пластмассовая платформа для колпака
- Колпак, литьё
- Фиттинг для подключения трубы из пластики

Для правильной установки изделия и безопасной эксплуатации просьба соблюдать инструкцию по монтажу и эксплуатации " Арматура "

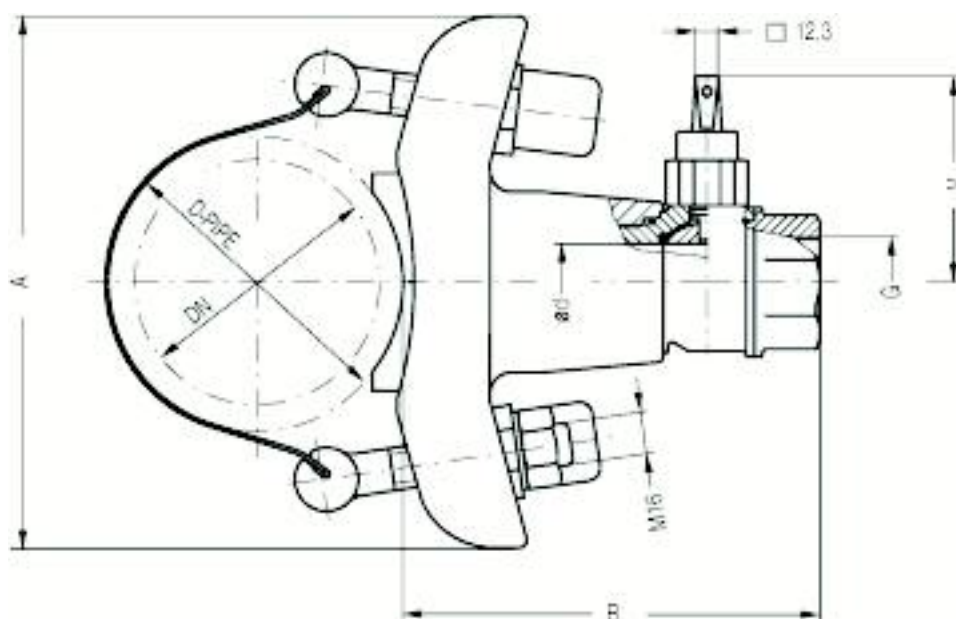
HOD хомут	Внутренняя резьба отвода	Условный диаметр трубы DN
Тип 508	G1"	50 , 65
Тип 508	G1"	80 ...400
Тип 508	G1 1/4"	50 , 65
Тип 508	G1 1/4"	80 ...400
Тип 508	G1 1/2"	80 ...400
Тип 508	G2"	80 ...400

Область применения

Испытание давлением согл. EN 12266

DN мм	PN бар	Допустимое рабочее давление бар	Допустимая рабочая температура для нейтральных жидкостей °C	Испытательное давление водой	
				в корпусе	в закрытом состоянии
40.....400	16	16	50	24	16

■ Размеры / вес



НОД хомут	Условный диаметр DN	Внутренняя резьба отвода	НОД лента	Диаметр наружный диаметра трубы, мм	d	A	B	V	Вес
Тип 508	DN50	G1", G1 1/4"	Тип 709.1	56 ...63	32	136	165	102	4,6
Тип 508	DN65	G1", G1 1/4"	Тип 709.2	70 ...77	32	136	165	102	4,7
Тип 508	DN80	G1", G1 1/4"	Тип 709.3	88 ...103	32	200	170	102	5,6
Тип 508	DN80	G1 1/2"	Тип 709.3	88 ...103	40	200	180	110	7,2
Тип 508	DN80	G2"	Тип 709.3	88 ...103	40	200	180	110	6,7
Тип 508	DN80	G1" – G2"	Тип 709.4	98 ...110	как для типа ленты 709.3				
Тип 508	DN100	G1", G1 1/4"	Тип 709.5	105 ...114	32	200	170	102	5,7
Тип 508	DN100	G1 1/2"	Тип 709.5	105 ...114	40	200	180	110	7,2
Тип 508	DN100	G2"	Тип 709.5	105 ...114	40	200	180	110	6,8
Тип 508	DN100	G1" – G2"	Тип 709.6	113 ...123	как для типа ленты 709.5				
Тип 508	DN125	G1", G1 1/4"	Тип 709.7	130 ...139	32	200	170	102	5,8
Тип 508	DN125	G1 1/2"	Тип 709.7	130 ...139	40	200	180	110	7,3
Тип 508	DN125	G2"	Тип 709.7	130 ...139	40	200	180	110	6,9
Тип 508	DN125	G1" – G2"	Тип 709.8	137 ...150	как для типа ленты 709.7				
Тип 508	DN150	G1", G1 1/4"	Тип 709.9	156 ...166	32	200	170	102	5,9
Тип 508	DN150	G1 1/2"	Тип 709.9	156 ...166	40	200	180	110	7,4
Тип 508	DN150	G2"	Тип 709.9	156 ...166	40	200	180	110	7,0
Тип 508	DN150	G1" – G2"	Тип 709.10	137 ...150	как для типа ленты 709.9				
Тип 508	DN200	G1", G1 1/4"	Тип 709.11	216 ...225	32	200	170	102	6,0
Тип 508	DN200	G1 1/2"	Тип 709.11	216 ...225	40	200	180	110	7,5
Тип 508	DN200	G2"	Тип 709.11	216 ...225	40	200	180	110	7,1
Тип 508	DN250	G1", G1 1/4"	Тип 709.12	269 ...280	32	200	170	102	6,1
Тип 508	DN250	G1 1/2"	Тип 709.12	269 ...280	40	200	180	110	7,6
Тип 508	DN250	G2"	Тип 709.12	269 ...280	40	200	180	110	7,2
Тип 508	DN300	G1", G1 1/4"	Тип 709.13	319 ...333	32	200	170	102	6,2
Тип 508	DN300	G1 1/2"	Тип 709.13	319 ...333	40	200	180	110	7,7
Тип 508	DN300	G2"	Тип 709.13	319 ...333	40	200	180	110	7,3
Тип 508	DN350	G1", G1 1/4"	Тип 709.14	374 ...379	32	200	170	102	6,3
Тип 508	DN350	G1 1/2"	Тип 709.14	374 ...379	40	200	180	110	7,8
Тип 508	DN350	G2"	Тип 709.14	374 ...379	40	200	180	110	7,4
Тип 508	DN400	G1", G1 1/4"	Тип 709.15	425 ...430	32	200	170	102	6,5
Тип 508	DN400	G1 1/2"	Тип 709.15	425 ...430	40	200	180	110	8,0
Тип 508	DN400	G2"	Тип 709.15	425 ...430	40	200	180	110	7,6

Ширина ленты 60 мм от DN50 до DN400