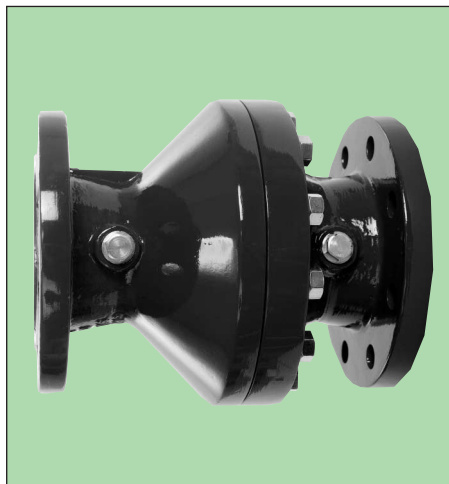




PN10/16
DN 40...400



Особенности конструкции

- При обратном потоке мембрана закрывается быстро и почти бесшумно
- Нет механически подвижных элементов
- Устанавливается в любом положении
- Фланцевое соединение согласно EN 1092, PN 10/16
- Строительная длина согласно EN 558-1, серия 48 (DIN 3202, F6)

Материалы

- Корпус, состоящий из двух частей, а также гидрикорпус – серый чугун GG-25
- Мембрана – NBR, по запросу – EPDM

Защита от коррозии

- Внутри и снаружи – эпоксидное покрытие

Разновидности моделей / Области применения

Для

- Нефти (маслянистых сред) и воды до 50° C
- мембрана NBR
- Вода: температура от 50° C до 90° C / вода с содержанием агрессивных примесей
- мембрана из EPDM
- Стандартная конструкция с двумя MS- пробками
- Устраняет водяной удар

Испытания готового изделия

- DIN 3230, часть 4

Для профессиональной установки и безопасной эксплуатации соблюдать инструкцию по установке и эксплуатации „Арматура“

Область применения

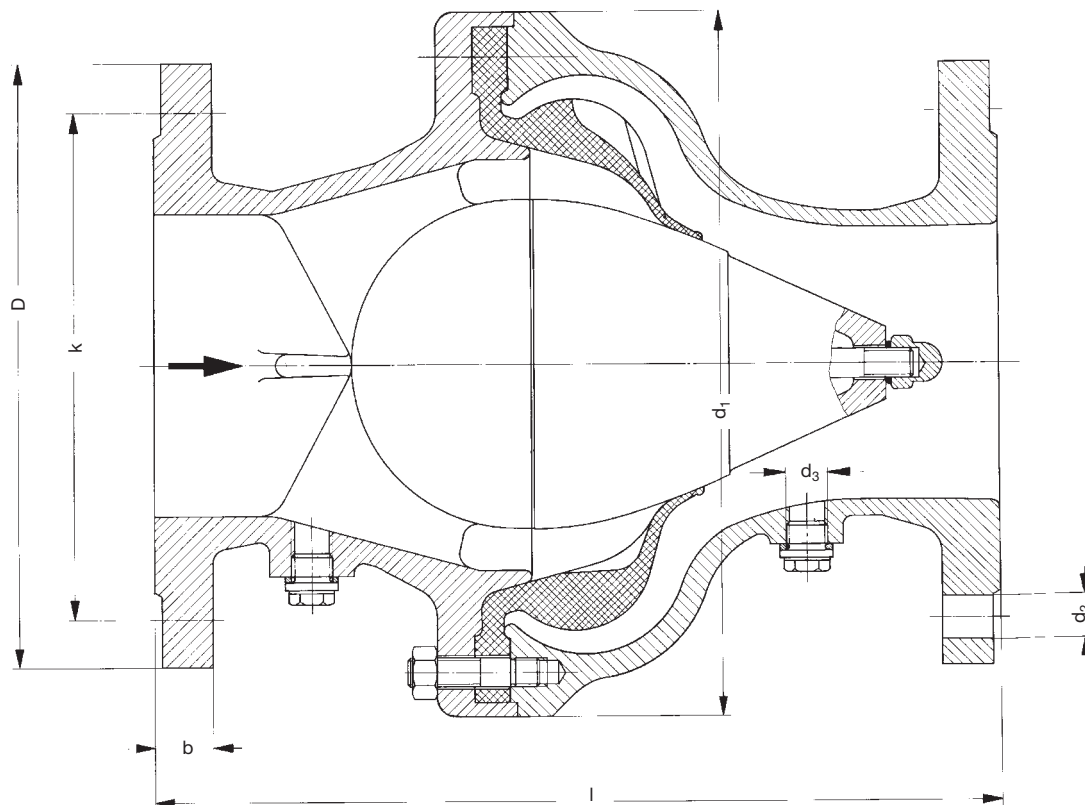
Испытание давлением

| DN mm | PN bar | Макс. допустимое рабочее давление bar | Макс. допустимая ¹⁾ рабочая температура для воды | | Испытание давлением | |
|-----------|-----------|--|---|---------------------|---|----------------------------------|
| | | | Мембрана NBR °C | Мембрана EPDM °C | Гидростатическое в корпусе ¹⁾ bar | Гидростатическое в крышке bar |
| 40...300 | 16 | 16 | 50 | 90 | 24 | 16 |
| 200...400 | 10 | 10 | 50 | 90 | 16 | 10 |

1) Bei korrosiven Medien, z.B. aggressives Wasser sind Angaben über die Zusammensetzung und Temperatur erforderlich.
TOP STOP Rückflussverhinderer sind für aromatische Kohlenwasserstoffe und deren Verbindungen sowie gasförmige Medien nicht geeignet.
Die Faltenmembranen sind resistent gegen Kupferionen im Medium.



Размеры / вес



| Усл. сечение | DN | 40 | 50 | 65 | 80 | 100 | 125 | 150 | 200 | 250 | 300 | 350 | 400 | |
|---------------------------------------|-------------------------|----------------------|-------|-------|-------|-------|-------|-------|-------|-------|-------|-------|-------|-----|
| Размеры | l | 180 | 200 | 240 | 260 | 300 | 350 | 400 | 500 | 600 | 700 | 800 | 900 | |
| | d ₁ | 150 | 175 | 220 | 220 | 292 | 292 | 292 | 374 | 446 | 550 | 645 | 720 | |
| | d ₃ (Резьба) | 3/8 | 3/8 | 3/8 | 3/8 | 3/8 | 3/8 | 3/8 | 3/8 | 1/2 | 1/2 | 3/4 | 3/4 | |
| Размеры фланцев согласно EN 1092-2 | PN 10 | D | 150 | 165 | 185 | 200 | 220 | 250 | 285 | 340 | 400 | 455 | 505 | 565 |
| | | k | 110 | 125 | 145 | 160 | 180 | 210 | 240 | 295 | 350 | 400 | 460 | 515 |
| | | Количество отверстий | 4 | 4 | 4 | 8 | 8 | 8 | 8 | 8 | 12 | 12 | 16 | 16 |
| | | d ₂ | 18 | 18 | 18 | 18 | 18 | 18 | 22 | 22 | 22 | 22 | 22 | 26 |
| | | b | 18 | 20 | 20 | 22 | 24 | 26 | 26 | 26 | 28 | 28 | 30 | 32 |
| | PN 16 | D | 150 | 165 | 185 | 200 | 220 | 250 | 285 | 340 | 400 | 455 | - | - |
| | | k | 110 | 125 | 145 | 160 | 180 | 210 | 240 | 295 | 355 | 410 | - | - |
| | | Количество отверстий | 4 | 4 | 4 | 8 | 8 | 8 | 8 | 12 | 12 | 12 | - | - |
| | | d ₂ | 18 | 18 | 18 | 18 | 18 | 18 | 22 | 22 | 26 | 26 | - | - |
| | | b | 18 | 20 | 20 | 22 | 24 | 26 | 26 | 30 | 32 | 32 | - | - |
| Вес нетто | kg ca. | 9 | 13 | 18 | 22 | 34 | 42 | 46 | 84 | 127 | 208 | 280 | 390 | |
| Требуемый объем | m ³ ca. | 0,005 | 0,007 | 0,010 | 0,014 | 0,016 | 0,035 | 0,040 | 0,080 | 0,130 | 0,235 | 0,365 | 0,510 | |